

INTRODUCCIÓN

El ensamble de centelleo de campo opcional se utiliza con un DECS-250E para aplicar potencia de centelleo a un campo de excitador.

Existen dos modelos: El número de pieza 9504018100 de Basler es para tensión de centelleo de campo de 125 V CC y 9504018101 es para tensión de centelleo de campo de 24 V CC. El régimen de corriente de centelleo de campo máximo es 30 A CC para ambos modelos.

El centelleo de campo se dispara cuando un contacto de salida del DECS-250E, programado como salida Centelleo de campo activo, se cierra y habilita el ensamble de centelleo de campo. Cuando está habilitado, el ensamble de centelleo de campo aplica tensión de centelleo al campo desde una fuente externa de 125 V CC o 24 V CC (según el modelo). El centelleo se aplica hasta que la tensión del generador aumenta al nivel del ajuste Nivel de desactivación de centelleo de campo del DECS-250E o hasta que caduque el Retardo de centelleo de campo máximo del DECS-250E.

Las características del ensamble de centelleo de campo incluyen resistencias de centelleo de campo ajustables, un diodo de centelleo y contactos de salida de indicación de centelleo de campo. El ensamble de centelleo de campo de 125 V CC incluye cuatro resistencias de 3-ohm, 1.000 W, que se pueden ajustar para limitar la corriente de

centelleo de campo a un nivel aceptable. El ensamble de centelleo de campo de 24 V CC incluye una resistencia de 1,74 ohm, 600 W ajustable para el mismo fin. El diodo de centelleo protege la fuente externa de centelleo de la tensión desarrollada en el campo. Los contactos de salida Indicación de centelleo de campo se cierran durante el centelleo de campo cuando El DECS-250E habilita Ensamble de centelleo de campo.

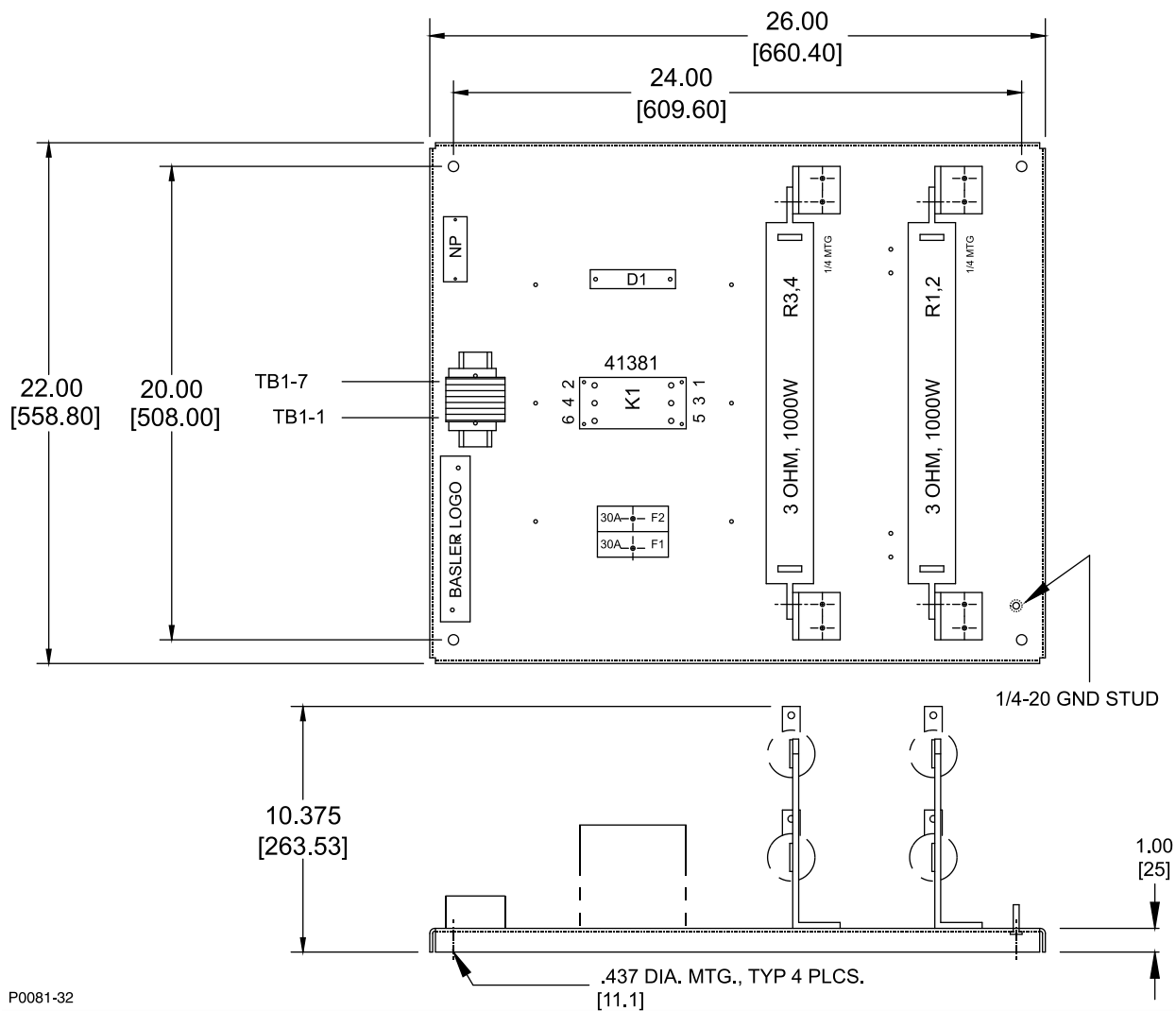
MONTAJE

La [Figura 1](#) ilustra las dimensiones generales y la ubicación de los componentes del ensamble para el ensamble de centelleo de campo de 125 V CC. La [Figura 2](#) ilustra las dimensiones generales y la ubicación de los componentes del ensamble para el ensamble de centelleo de campo de 24 V CC. Las mediciones se muestran en pulgadas [milímetros]. El chasis del ensamble de 125 V CC pesa aproximadamente 70 lb (31,75 kg) y el chasis del ensamble de 24 V CC pesa aproximadamente 50 lb (22,68 kg).

CONEXIONES

La [Figura 3](#) ilustra las conexiones internas del ensamble de centelleo de campo de 125 V CC y las conexiones externas de una aplicación típica. La [Figura 4](#) ilustra las conexiones internas del ensamble de centelleo de campo de 24 V CC y las conexiones externas de una aplicación típica.

Publicación	Revisión	Instrucciones	Fecha	Copyright
9504072992	—		06/16	2016



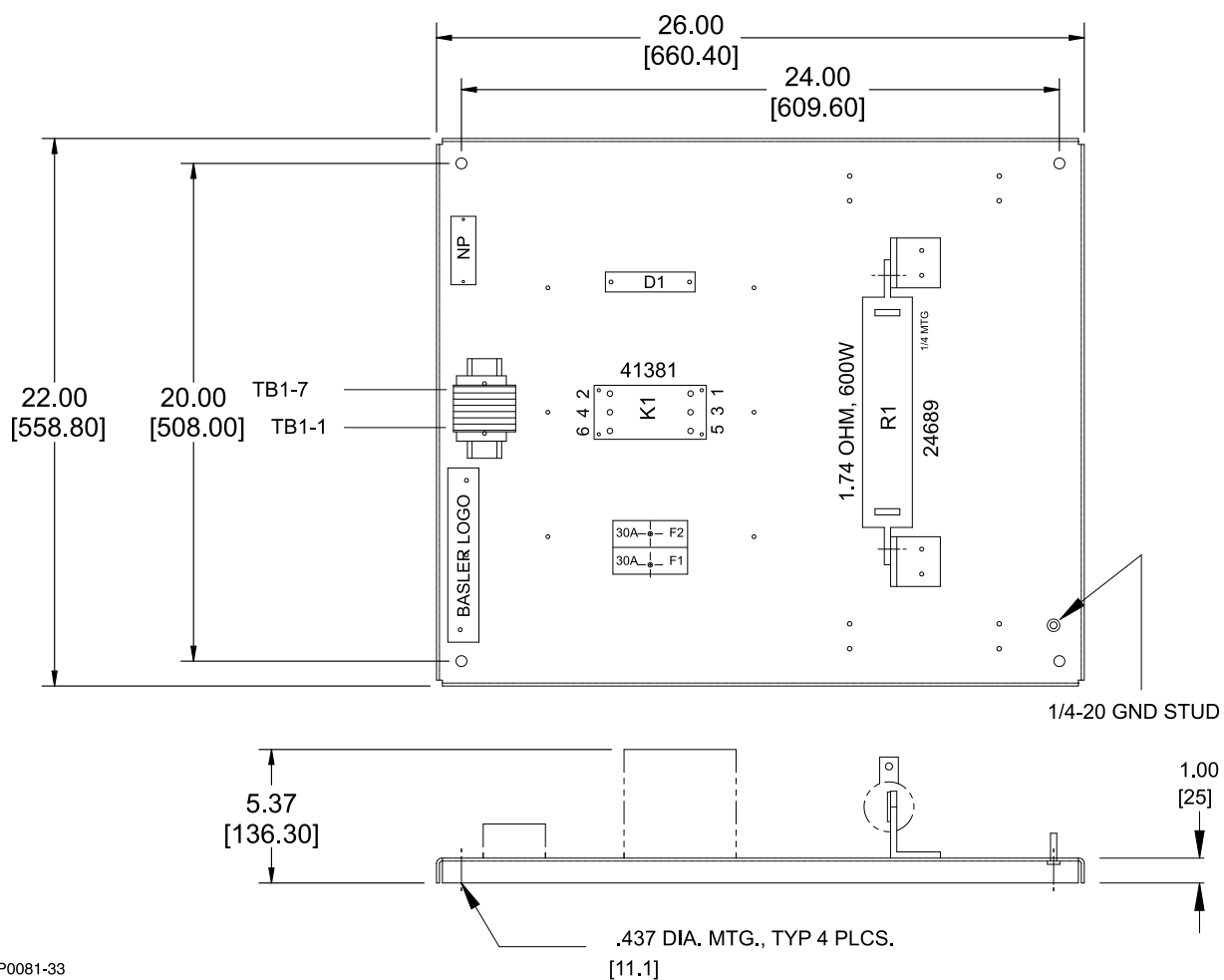
P0081-32

Figura 1. Dimensiones generales para el módulo de centelleo de campo de 125 V CC

Basler Logo	Logotipo de Basler
1/4-20 GND STUD	PERNO CON CONEXIÓN A TIERRA 1/4-20
.437 DIA. MTG., TYP 4 PLCS.	MTG. DE 0,437 DE DIÁMETRO, TIPO 4 LUGARES
3 OHM, 1000W	3 OHM, 1000W

Publicación 9504072992	Revisión -	Instrucciones	Fecha 06/16	Página 2 de 6
----------------------------------	---------------	----------------------	-----------------------	-------------------------

Para conocer los términos de servicio relacionados con este producto y el software, consulte el documento *Commercial Terms of Products and Services* (Términos comerciales de productos y servicios), que está disponible en www.basler.com/terms.



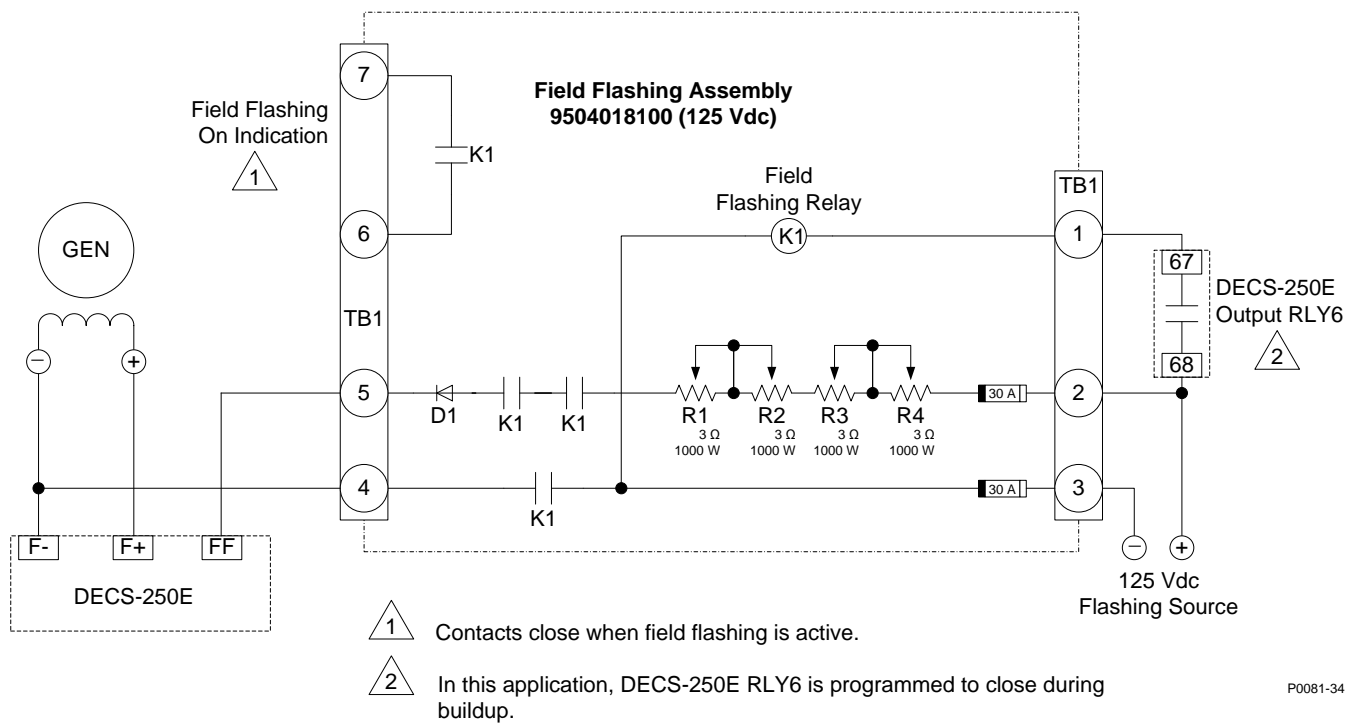
P0081-33

Figura 2. Dimensiones generales para el módulo de centelleo de campo de 24 V CC

Basler Logo	Logotipo de Basler
1/4 -20 GND STUD	PERNOS CON CONEXIÓN A TIERRA 1/4 -20
.437 DIA. MTG., TYP 4 PLCS.	MTG. DE 0,437 DE DIÁMETRO, TIPO 4 LUGARES
1.74 OHM, 600W	1,74 OHM, 600W

Publicación 9504072992	Revisión -	Instrucciones	Fecha 06/16	Página 3 de 6
----------------------------------	---------------	----------------------	-----------------------	-------------------------

Para conocer los términos de servicio relacionados con este producto y el software, consulte el documento *Commercial Terms of Products and Services* (Términos comerciales de productos y servicios), que está disponible en www.basler.com/terms.



P0081-34

Figura 3. Conexiones típicas para el módulo de centelleo de campo 125 V CC

1. Contacts close when field flashing is active.	1. Los contactos se cierran cuando el centelleo de campo está activo.
2. In this application, DECS-250E RLY6 is programmed to close during buildup.	2. En esta aplicación, RLY6 del DECS-250E está programada para cerrarse durante el aumento.
Field Flashing Assembly	Ensamble de centelleo de campo
Field Flashing On Indication	Indicación de centelleo de campo activo
Output RLY6	Salida RLY6
125 Vdc Flashing Source	Fuente de centelleo de 125 V CC
Field Flashing Relay	Relé de centelleo de campo

Publicación 9504072992	Revisión -	Instrucciones	Fecha 06/16	Página 4 de 6
----------------------------------	---------------	----------------------	-----------------------	-------------------------

Para conocer los términos de servicio relacionados con este producto y el software, consulte el documento *Commercial Terms of Products and Services* (Términos comerciales de productos y servicios), que está disponible en www.basler.com/terms.



Publicación 9504072992	Revisión -	<i>Instrucciones</i>	Fecha 06/16	Página 6 de 6
----------------------------------	---------------	-----------------------------	-----------------------	-------------------------

Para conocer los términos de servicio relacionados con este producto y el software, consulte el documento *Commercial Terms of Products and Services* (Términos comerciales de productos y servicios), que está disponible en www.basler.com/terms.